



REPUBLIKA HRVATSKA  
**MINISTARSTVO GOSPODARSTVA,  
PODUZETNIŠTVA I OBRTA**

**O B A V I J E S T**

o namjeri provođenja postupka javnog nadmetanja za odabir najpovoljnijeg ponuditelja za istraživanje mineralnih sirovina u traženom istražnom prostoru tehničko-građevnog kamena "Plaškarica 1" radi davanja koncesije za eksploataciju

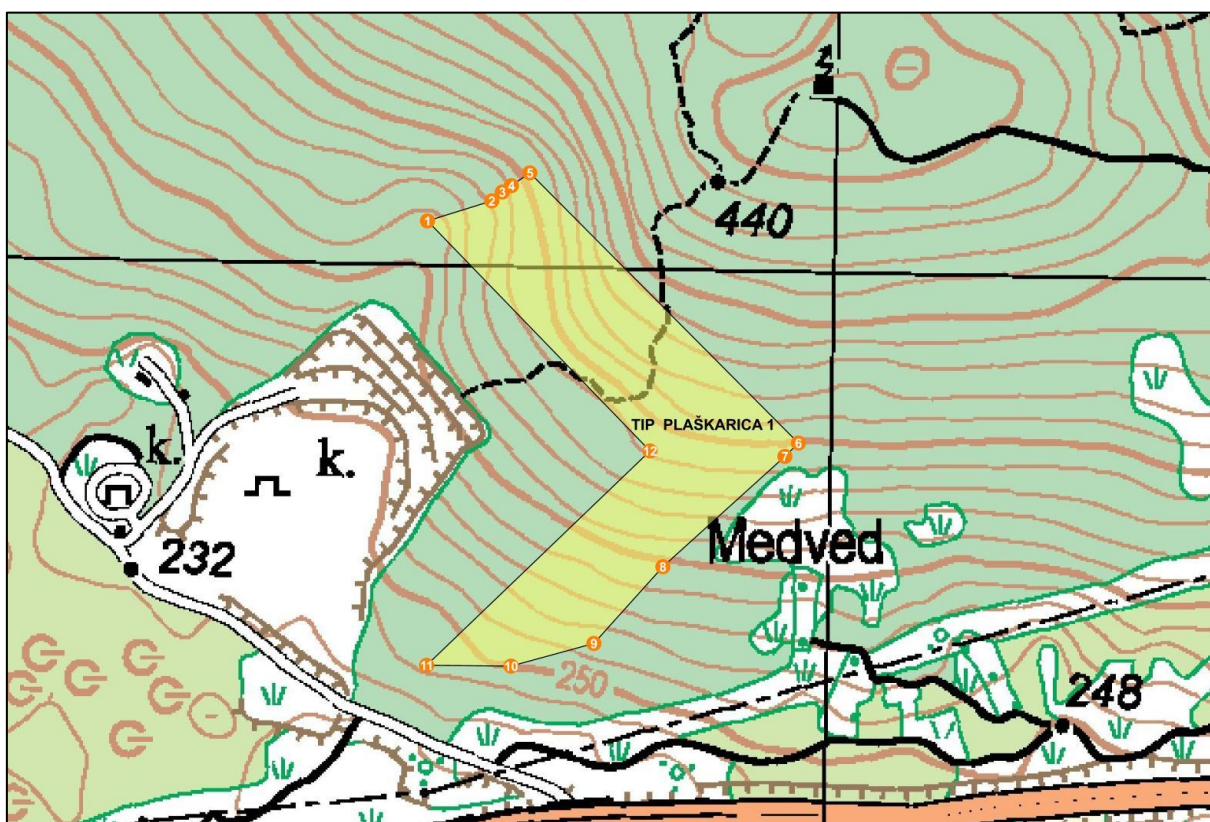
Ministarstvo gospodarstva, poduzetništva i obrta ovim putem obavještava zainteresiranu javnost o namjeri provođenja postupka javnog nadmetanja za odabir najpovoljnijeg ponuditelja za istraživanje mineralnih sirovina u traženom istražnom prostoru tehničko-građevnog kamena "Plaškarica 1" radi davanja koncesije za eksploataciju.

Traženi istražni prostor tehničko-građevnog kamena "Plaškarica 1" nalazi se na području Općine Bosiljevo u Karlovačkoj županiji.

Traženi istražni prostor tehničko-građevnog kamena "Plaškarica 1", površine 8,22 ha, ima oblik nepravilnog mnogokuta određenog vršnim točkama 1, 2, 3, 4, 5, 6, 7, 8, 9, 10, 11 i 12, koordinata kako slijedi:

Oznaka točke	E	N	Dužina stranica, m
1	402 775,49	5 031 253,26	74,24
2	402 846,35	5 031 275,42	15,21
3	402 857,94	5 031 285,27	12,28
4	402 868,01	5 031 292,30	24,73
5	402 888,30	5 031 306,44	420,86
6	403 184,37	5 031 007,33	21,00
7	403 169,45	5 030 992,55	181,63
8	403 034,96	5 030 870,47	114,04
9	402 958,87	5 030 785,53	94,65
10	402 867,60	5 030 760,45	93,13
11	402 774,47	5 030 761,29	342,07
12	403 020,81	5 030 998,62	353,59
1	402 775,49	5 031 253,26	

Grafički prikaz traženog istražnog prostora tehničko-građevnog kamena “Plaškarica 1”



Uvidom u Jedinstveni informacijski sustav mineralnih sirovina Republike Hrvatske, stanje na dan 17. siječnja 2020. godine, traženi istražni prostor tehničko-građevnog kamena “Plaškarica 1”, obuhvaća zemljišne čestice (katastarska oznaka), kako slijedi:

Redni broj	Katastarska oznaka	Katastarska općina	Površina k.č. unutar predloženog istražnog prostora (m <sup>2</sup> )
1.	1582	Hrsina	13 273,23
2.	56/4	Hrsina	12 276,51
3.	56/5	Hrsina	9 828,56
4.	56/3	Hrsina	9 235,98
5.	43/1	Hrsina	5 282,46
6.	41	Hrsina	5 066,35
7.	56/1	Hrsina	4 687,73
8.	48	Hrsina	4 640,33
9.	44	Hrsina	4 170,85
10.	1583	Hrsina	3 822,63
11.	49	Hrsina	2 373,14
12.	40	Hrsina	2 265,33
13.	39	Hrsina	944,86
14.	47/1	Hrsina	898,19
15.	51	Hrsina	875,32
16.	45/2	Hrsina	729,02
17.	52	Hrsina	585,07
18.	46/1	Hrsina	535,52
19.	1862	Hrsina	363,60
20.	45/1	Hrsina	334,54
21.	53	Hrsina	37,25
22.	1581/1	Hrsina	6,60
Ukupna površina:			82 233,04

Uvidom u <https://oss.uredjenazemlja.hr/>, stanje na dan 17. siječnja 2020. godine, traženi istražni prostor tehničko-građevnog kamena "Plaškarica 1", obuhvaća zemljišne čestice (zemljišnoknjižna oznaka), kako slijedi:

Redni broj	Zemljišnoknjižna oznaka	Katastarska općina	Zemljišnoknjižni izvadak
1.	1582	Hrsina	419
2.	56/4	Hrsina	470
3.	56/5	Hrsina	38
4.	56/3	Hrsina	137
5.	43/1	Hrsina	461
6.	41	Hrsina	423
7.	56/1	Hrsina	473
8.	48	Hrsina	465
9.	44	Hrsina	457
10.	1583	Hrsina	457
11.	49	Hrsina	467
12.	40	Hrsina	423
13.	39	Hrsina	465
14.	47/1	Hrsina	421
15.	51	Hrsina	11
16.	45/2	Hrsina	406
17.	52	Hrsina	125
18.	46/1	Hrsina	449
19.	1862	Hrsina	485
20.	45/1	Hrsina	399
21.	53	Hrsina	125
22.	1581/1	Hrsina	458

Zainteresirana javnost svoj doprinos u postupku javnog nadmetanja za odabir najpovoljnijeg ponuditelja za istraživanje mineralnih sirovina u traženom istražnom prostoru tehničko-građevnog kamena “Plaškarica 1” radi davanja koncesije za eksploataciju može iskazati putem elektroničke pošte: rudarstvo@mingo.hr.

U Zagrebu, 17. siječnja 2020. godine.